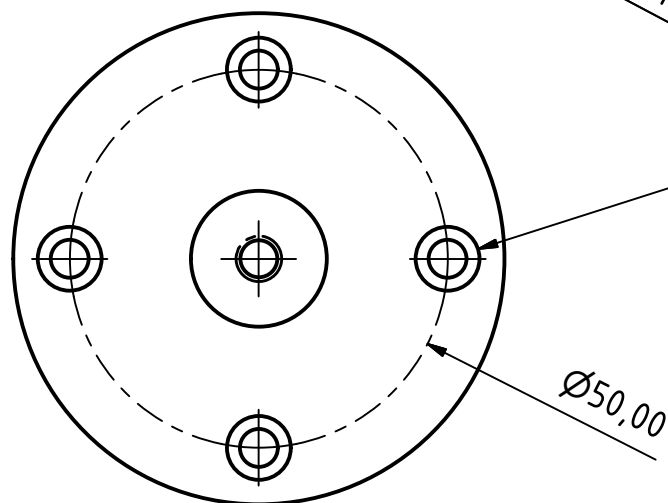


$\varnothing 5,00$ DURCH
DIN 974 - $\varnothing 8,50 \times 4,00$
Für M5 x 0,8 Zylinderkopfschrauben



Projekt:	UnsatPi
Bauteil:	SWCC_Stativ_Var2
Revision:	2
Erstellt am:	16.06.2021
Erstellt von:	Dennis Heinrich
Material:	PVC, hart
Hinweis: Nur zur Verwendung in Forschung und Lehre.	